

**RAPPORT
FINANCIER**

2010

Assemblée Générale de la SFSE

7 octobre 2011

Exercice du 1^{er} janvier 2010

au 31 décembre 2010

REGLES ET METHODES COMPTABLES

L'exercice a une durée de 12 mois, recouvrant la période du 01/01/2010 au 31/12/2010.

Les comptes ont été présentés conformément aux règles générales d'établissement et de présentation des comptes annuels édités par les règlements du Comité de la réglementation comptable n° 9903 relatif à la réécriture du plan comptable générale et n° 09901 relatif à l'établissement des comptes annuels des associations et fondations.

EXAMEN DE LA SITUATION FINANCIERE DE L'EXERCICE

Le résultat d'exploitation qui enregistre les subventions de fonctionnement versées au titre de l'exercice et les charges rattachées à l'exercice est excédentaire pour 16 232 €.

Le résultat financier est nul, la SFSE n'ayant pas constaté de charges financières ni de produits financiers en 2010.

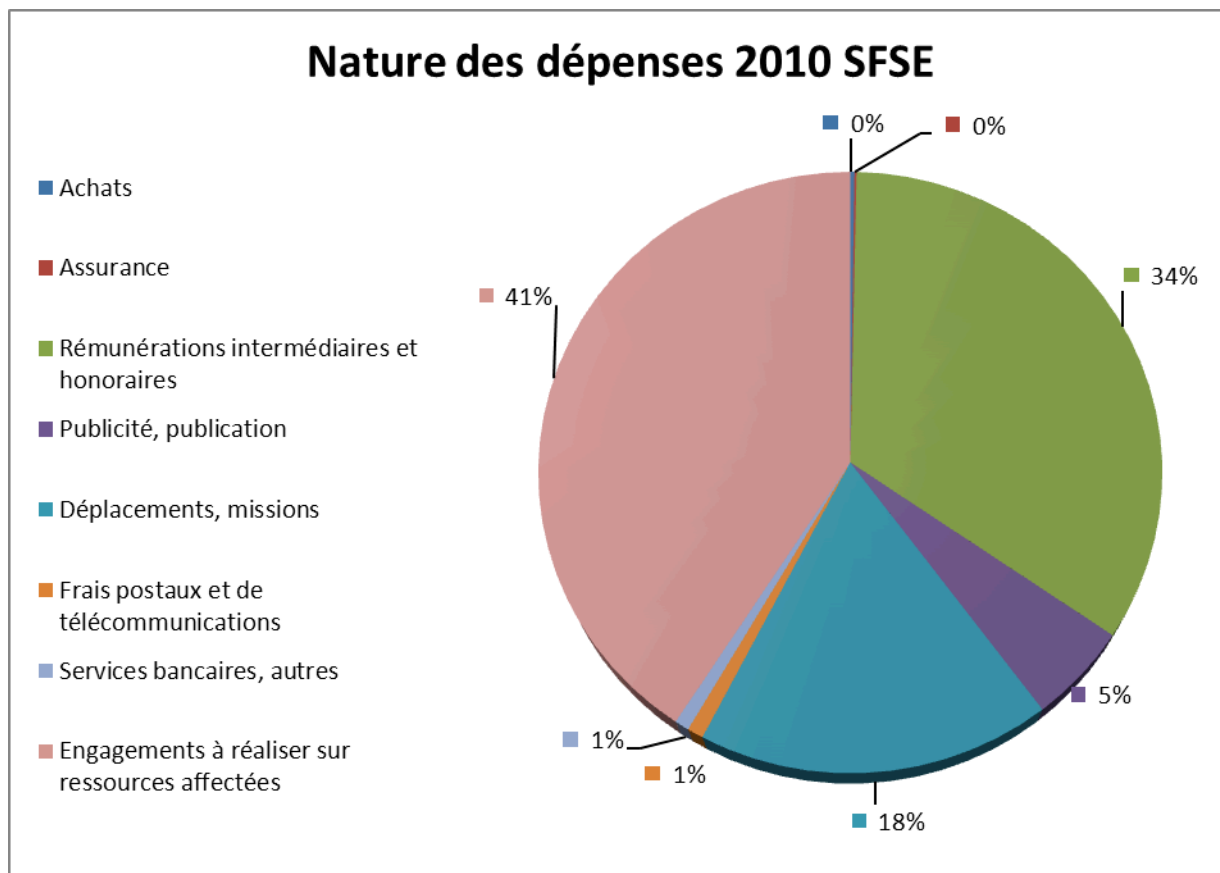
Soit un résultat courant avant impôt de 16 232,33 €

Le résultat exceptionnel est nul, la SFSE n'ayant pas constaté de charges financières ni de produits financiers en 2010.

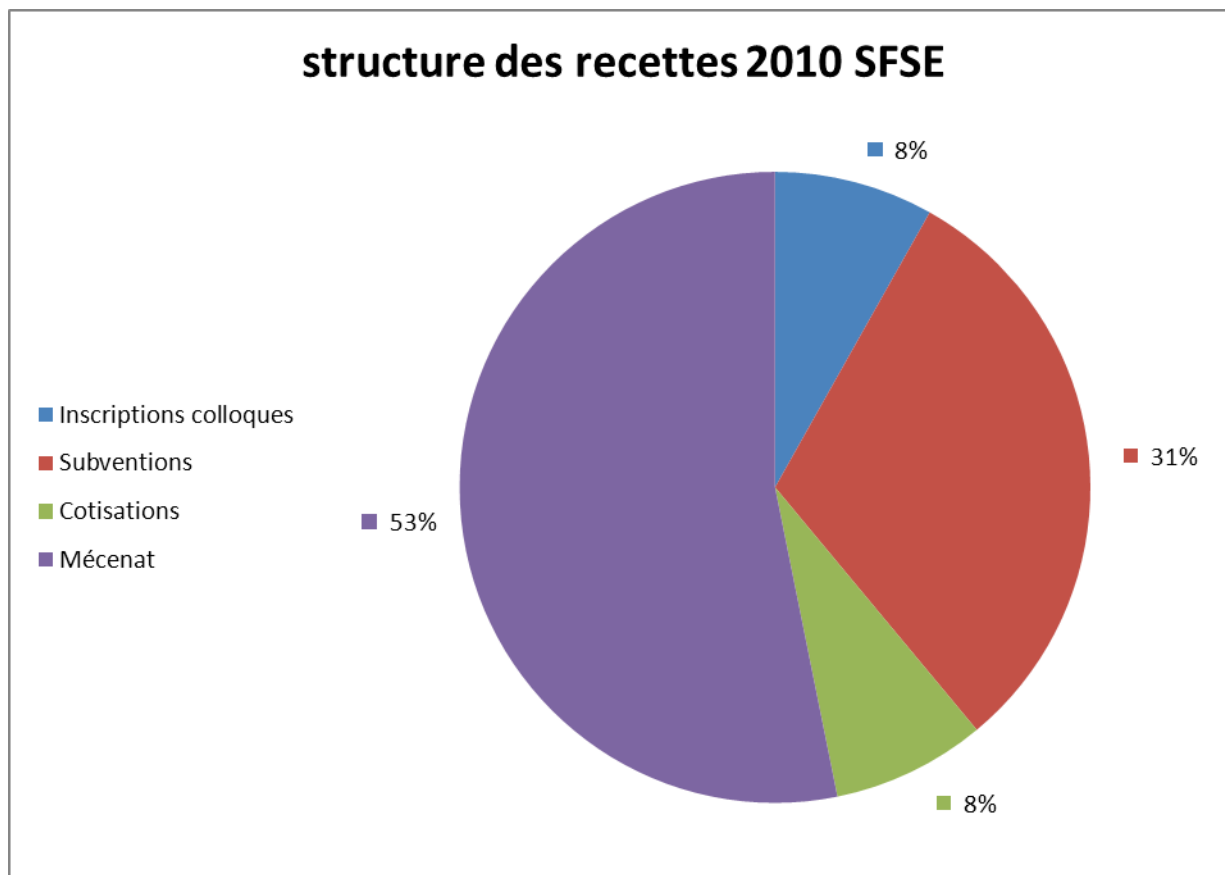
Le résultat net de l'exercice est un excédent de 16 232 € (419 € en 2009) qu'il conviendra à l'Assemblée générale d'affecter.

Les charges s'élèvent pour 2010 à 124 817€ (50 330 € en 2009) constituées principalement, en compte 62 (rémunération d'honoraires et frais de déplacements et de missions).

Un montant d'engagement à réaliser a été enregistré à hauteur de 50 980 € et concerne les mécénats affectés aux travaux non engagés ou partiellement engagés au 31/12/10. Ce montant sera repris en report de ressources non utilisées sur exercices antérieurs dans les comptes 2011.



Les recettes 2010 de fonctionnement s'élèvent à 141 049 € (50 750 en 2009) dont 11 505 € de recettes de colloques, 43 439.34 € de subventions affectées, 75 000 € de recettes issues du Mécénat et 11 105 € de cotisations des membres.



FONDS PROPRES ET PROJET D'AFFECTION DU RESULTAT

Au 31 décembre 2010, les fonds propres sont composés comme suit :

Fonds associatifs :	419,88 €
Résultat de l'exercice	16 232,33 €
Total :	16 652,21 €

SUIVI DES FONDS DEDIES

RESSOURCES	Fonds à engager au début de l'exercice	Engagement à réaliser sur nouvelles ressources affectées	Utilisation en cours d'exercice	Fonds restant à engager en fin d'exercice
MECENAT INERIS Congrès 2010 - 2011 - 2012		45 000 €	4 020 €	40 980 €
MECENAT EDF DiversiTerre mécénat 2010 - 2011		20 000 €	10 000 €	10 000 €
TOTAL	0 €	65 000 €	14 020 €	50 980 €