



L'analyse socio-économique dans le cadre du Règlement REACH

Exemple d'évaluation : Le Bisphénol A dans les tickets de caisse

8^e Congrès National Santé et Environnement
L'apport des analyses économiques en santé environnement

Hôtel de Ville – Paris – 7 & 8 décembre 2017

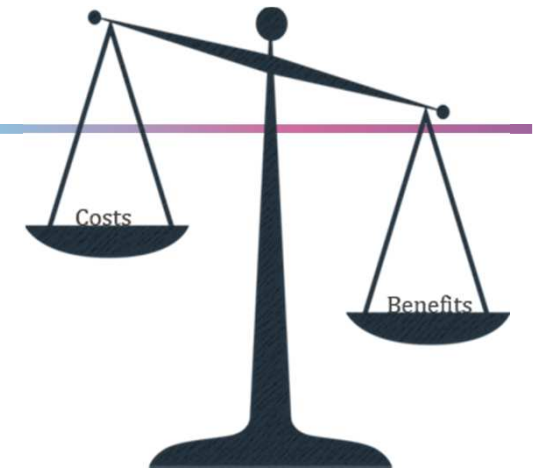
7 décembre 2017

Karine FIORE – ANSES – Unité Substances Chimiques – REACH



Le Règlement REACH





- **Règlement REACH** (*Registration, Evaluation, Authorisation and Restriction of Chemicals*) n°1907/2006

- protéger la santé humaine et l'environnement
- favoriser la compétitivité européenne et l'innovation
- renverser la charge de la preuve sur les industriels
- introduire formellement **l'évaluation socio-économique en appui de la décision publique** :
 - Un outil d'aide à la décision au même titre que l'évaluation des risques « classique »
 - Vise à objectiver les impacts attendus de la réglementation :
 - ✓ Les coûts
 - ✓ Les bénéfices

**En matière de gestion des risques des substances
chimiques, tout a t-il un coût?**

Mesurer les impacts de la réglementation



Les impacts de la réglementation

Les impacts sur l'industrie
(producteurs, importateurs,
formulateurs, distributeurs,
utilisateurs), sur les consommateurs



Les impacts sur l'emploi



Les impacts sur les autorités
publiques (mise en œuvre et contrôle)

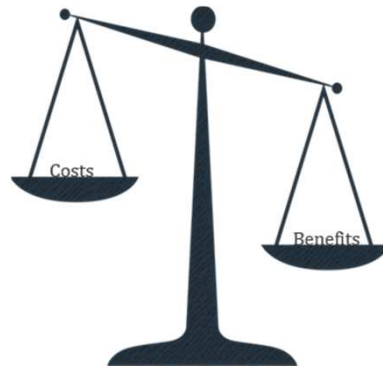


Les impacts sanitaires (population
générale ou spécifique : travailleurs,
femmes enceintes, etc.) et/ou
environnementaux



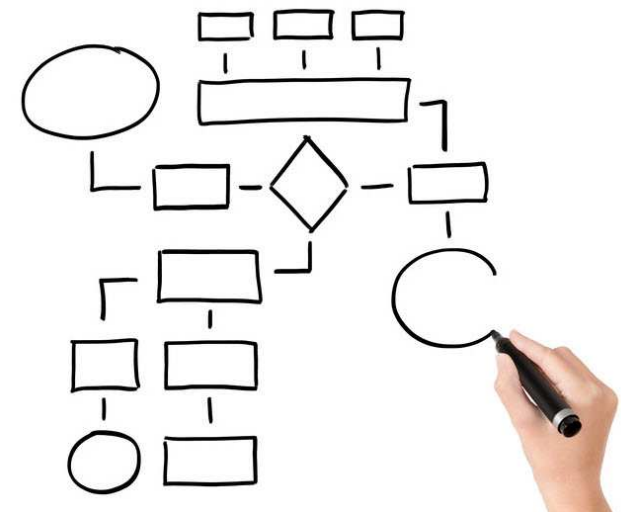
Mesurer les impacts : de la théorie...

- Par des méthodes d'évaluation économique éprouvées, en particulier :
 - La méthode Coûts/Bénéfices
 - La méthode Coût/Efficacité
- Pour quantifier et monétariser en une même unité de valeur mesurable, comparable, « universelle »



Mesurer les impacts ...à la pratique

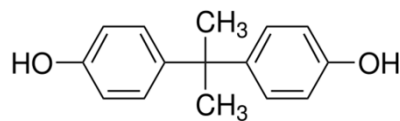
- De nombreuses incertitudes :
 - scientifiques : causalité, relation dose-réponse, etc.
 - informationnelles : accès aux données de terrain, asymétrie
 - économiques : évolution des marchés, réactions des acteurs
- Tout n'a donc pas un coût mesurable : importance des analyses qualitatives et du traitement des incertitudes (analyses de sensibilité)





Application de l'analyse socio-économique
dans un dossier de restriction REACH

Le Bisphénol A dans les tickets de caisse (papier thermique)



Usage et effets sanitaires

BPA



Effets sanitaires adverses

Glande mammaire (vulnérabilité aux agents cancérigènes)

Métabolisme et obésité (cholestérol et poids corporel)

Système reproducteur féminin (cycles ovariens, kystes et endométriose)

Cerveau et comportement (mémoire spatiale et apprentissage)



Impacts d'une interdiction du BPA ?

Anses,
2014

- Impacts sanitaires (bénéfiques)
- Approche semi-quantitative



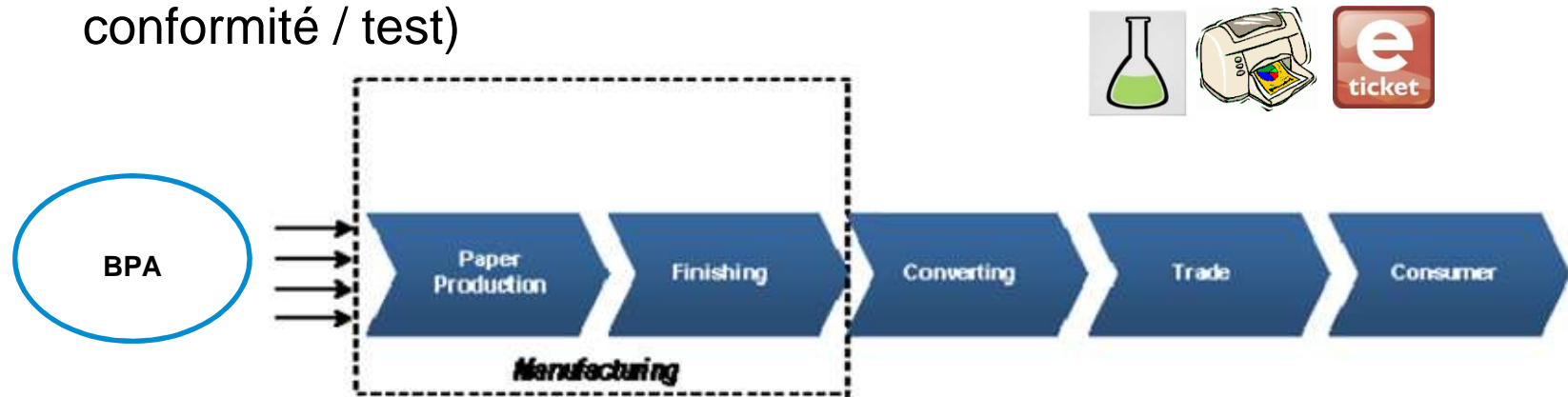
Effets sanitaires adverses	Approche quantitative ou qualitative
Glande mammaire	Cancer du sein
Métabolisme et obésité	Hausse du cholestérol Hausse de l'IMC
Système reproducteur féminin	Cycles ovariens Kystes ovariens Endométriose
Cerveau et comportement	Mémoire spatiale Capacité d'apprentissage

- Valeurs économiques de référence : coûts directs, indirects, intangibles
- Analyse des Incertitudes (nombres de femmes à risque, excès de risque, attributabilité, etc.)
- Analyse de sensibilité



Impacts d'une interdiction du BPA ?

- Impacts économiques (coûts) : approche quantitative
 - pour la chaîne d'approvisionnement (coût de substitution et conformité / test)



- pour les autorités : coûts de mise en œuvre et de contrôle

- La connaissance et la quantification de ces impacts sont exigeantes en données (consultation, enquête, revue de la littérature)
- Analyse des Incertitudes (nombres d'entreprise, évolution des prix, etc.)
- Analyse de sensibilité

Ratio Coûts/bénéfices – proportionnalité?



coûts		bénéfices
Marché du BPA ≈ 0		Cholestérol [0,043; 0,5 m€ /an]
Producteurs de papier thermique Substitution= [1 - 39 m € / an]		Cancer du sein [0,9 ; 2,2 m€ / an]
Convertisseurs + détaillants Coûts de conformité [0.1 – 0.2 m € / an]		Poids corporel [2m€ / an]
Consommateurs/utilisateurs papier ≈ 0		Endometriose [0,5 m€/an]
		+ bénéfices sanitaires non monétarisés (cerveau et comportement, cycles ovariens, etc.)
TOTAL = 1,1 - 39,2 m €/an		TOTAL > 3,5 - 5,2 m € / an

anses
alimentation, environnement, travail



Merci pour votre attention

contact : karine.fiore@anses.fr